

# Windows, spécifier un Proxy

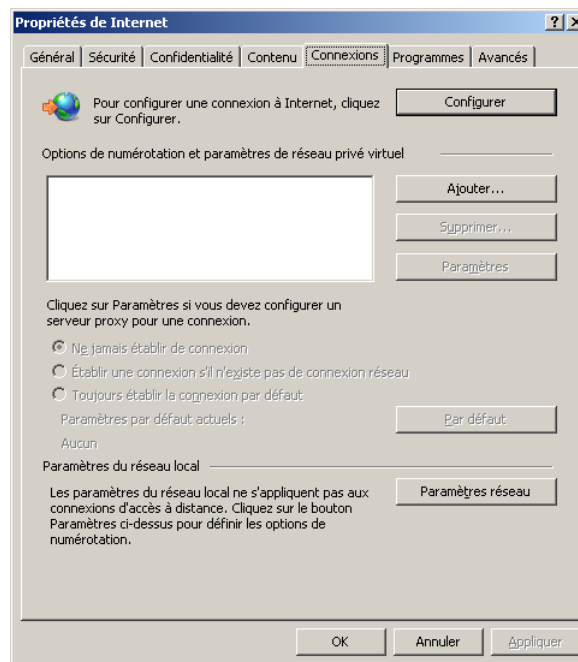
## Question

Comment spécifier l'utilisation d'un serveur Proxy ?

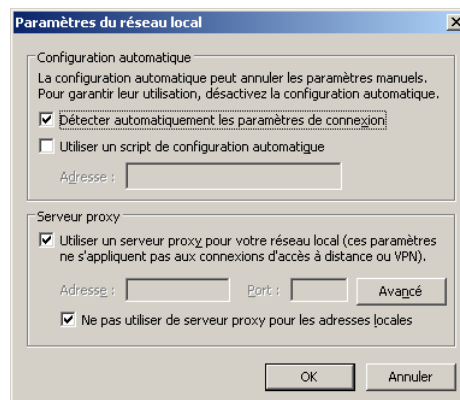
## Réponse

Faire :

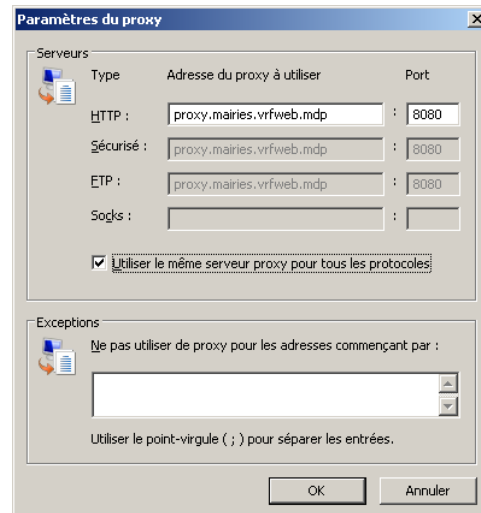
- Clic droit sur l'icône *Internet Explorer*
- Onglet *Connexions*



- Bouton *Paramètres réseau*



- Cocher les deux boîtes de *Serveur proxy*
- Bouton *Avancé*



- Spécifier l'adresse du proxy et le port à utiliser
- Il peut y avoir des exceptions à spécifier<sup>1</sup> dans la zone *Exceptions*

Remarques :

- Si cette spécification est faite lors d'une connexion temporaire au réseau local d'un lieu visité, penser à réaliser la spécification inverse au retour dans l'environnement habituel de connexion

Un Proxy par Wikipedia

Un **serveur mandataire** ou *proxy* (de l'[anglais](#)) est un [serveur informatique](#) qui a pour fonction de relayer des requêtes entre un poste [client](#) et un [serveur](#). Les serveurs mandataires sont notamment utilisés pour assurer les fonctions suivantes :

- [mémoire cache](#) ;
- la journalisation des requêtes (« *logging* ») ;
  - la sécurité du réseau local ;
  - le filtrage et l'anonymat.

L'utilité des serveurs mandataires est importante, notamment dans le cadre de la [sécurisation des systèmes d'information](#).

<sup>1</sup> Par exemple : \*.vrfweb.mdp;10.\*;192.168.129.\*